

AKSENTTI

2/2010-2011

21.9.2010

Tiedote Helsingin Konservatorion oppilaille, opiskelijoille, opettajille



AKSENTTI

on Helsingin Konservatorion tiedotuslehti, joka ilmestyy tiistaisin noin joka toinen viikko..
Aksentti ilmestyy myös netissä www.konservatorio.fi > Lukuvuosi > Aksentti

SISÄLTÖ	Sivu
Sisällysluettelo	2
AKSENTIN ILMESTYMINEN	3
YLEISTÄ	
Lukuvuoden aikataulu	3
Pääsykokeet keväällä 2010	3
Sunnuntaiaukiolo	3
Muuttuneet yhteystiedot – ilmoita nyt netissä!	3
Löytötavarat	3
STIPENDIT LAULUOPPI LAILLE, hae nyt!	3
KONSERTTITOIMINTA	
Musikki-illat	3-4
Kahvikonsertit aulassa	4
Viimeiset ajat Sinebrychoffin taidemuseossa	4
PERUSOPETUKSEN JA AIKUISOPETUKSEN OPPI LAILLE	
Yhteismusisointi	5
Orkesterit	
Puhallinorkesterit	5
Kuorotoiminnasta	5
AMMATILLISEN KOULUTUKSEN OPI SKELI JOI LLE	
Haluatko kansainväliselle työssäoppimisjaksolle?	6
Konserttikäynti avartaa myös orkesteriopintoja!	6
OPETTAJI LLE	
Liikuntasetelit	7
Jousenrakentaja esittäytyy	7
Tietokoneisiin uusi käyttöjärjestelmä	7-8
ATK-koulutukset	8
Konserteista tiedottaminen	8
Rajoituksia salien käytössä lv 2010-2011	8
TULEVIA TAPAHTUMI A	8
KIRJASTO TIEDOTTAA	
Lainausoikeus, kokoelmat, aukioloajat	9
YHTEYSTIETOJA JA AUKIOLOAI KOJA	
Helsingin Konservatorion yhteystiedot	15
Aukioloajat	15
Toimiston aukioloaika	15
Konservatorion kahvila-ravintola	15
KONSERVATORION HENKI LÖKUNTA	10-11
KOLLEGI OT, AI NERYHMÄVASTAAVAT, JOHTOKUNTA YMS.	11
ILMOITTAUTUMINEN KURSSI SUORI TUKSI I N JA KURSSI SUORI TUSPÄI VÄT	12

AKSENTIN ILMESTYMINEN

Seuraava Aksentti

Seuraava Aksentti ilmestyy viikolla 40. Aineisto lehteen voi lähettää osoitteella seija.askolin@konservatorio.fi viimeistään pe 1.10.

Tiesitkö, että Aksentin voi lukea myös netistä www.konservatorio.fi > Lukuvuosi > Aksentti

YLEISTÄ

LUKUVUODEN 2010 - 2011 AIKATAULU

Syyslukukausi 2010

11.8. - 22.12.2010
opetus alkaa to 19.8.

syysloma 14.-15.10.
itsenäisyyspäivä 6.12.

Kevätlukukausi 2011

10.1.-31.5.2011
urheiluloma 21.-26.2.
pääsiäinen 22.-25.4.

Pääsykokeet keväällä 2011

Ammatillisen koulutuksen pääsykokeet 16.-20.5.2011
Perusopetuksen pääsykokeet 23.-25.5.

SUNNUNTAIAUKIOLO

Konservatoriotalo on avoinna harjoittelua varten sunnuntaisin klo 12.00 - 17.00.

MUUTTUNEET YHTEYSTIEDOT –ilmoitus nyt netissä

Muuttuneet yhteystiedot voi nyt ilmoittaa konservatorion nettisivuilta löytyvällä lomakkeella suoraan Internetin kautta.

Osoite on www.konservatorio.fi > Lomakkeet ja oppaat > Osoitteenmuutos

LÖYTÖTAVARAT

Luokkiin unohtuneita tavaroita säilytetään enintään 3 kk vahtimestarin työpisteen viereisessä naulakossa olevissa laatikoissa, joista kukin voi etsiä hukkaamansa tavarat.

Arvotavarat (silmälasit, kellot, korut, kännykät, lompakot, luotokortit yms.) saa tuntu-merkkejä vastaan vahtimestarilta.

STIPENDIT LAULUOPPILAILLE Hae nyt!

Aune ja Kaarlo Forsmanin stipendiraaston vuoden 2010 stipendit Helsingin Konservatorion oppilaille ja opiskelijoille

Lauluoppilaille tarkoitetut Aune ja Kaarlo Forsmanin stipendiraaston vuoden 2010 stipendit julistetaan Helsingin Konservatorion oppilaiden haettavaksi.

Rahaston sääntöjen määräykset stipendien jakoperusteista ovat seuraavat:

"Stipendi voidaan myöntää vain opintojen jatkamista varten Helsingin Konservatoriossa varattomalle oppilaalle, joka on vähintään kaksi vuotta keskeytyksettä opiskellut konservatoriossa ja osoittanut ahkeruutta ja lahjakkuutta".

Helsingin Konservatorion Säätiön hallitukselle osoitettavaan kirjalliseen hakemukseen tulee liittää selvitykset opinnoista ja opintosuorituksesta sekä oikeaksi todistettu kopio viimeisimmästä verotodistuksesta.

Hakemukset kaikkine liitteineen on jätettävä toimistoon 30.9.2010 mennessä.

Helsingissä 8.9.2010
Rehtori
Rea Warne

PS. Apurahaa voivat hakea niin perusopetuksen kuin ammatillisen koulutuksen opiskelijat.

KONSERTTI TOIMINTA

MUSIIKKI-ILLAT (uusi käytäntö)

Kokeilemme uudenlaista käytäntöä, eli samana iltana järjestetään 2 konserttia, joiden välillä on pieni tauko. Tähän päädyttiin sen

vuoksi, että esiintyjät ovat häiriintyneet yleisön jatkuvasta sisään-ulos –liikenteestä konserttien aikana.

Ensimmäinen konsertti alkaa klo 18.00 ja kestää n. 45 min. Sitten on pieni tauko, jonka aikana yleisö voi jaloitella tai poistua (esim. pienten lasten vanhemmat). Toinen konsertti alkaa klo 19.00. Mikäli ohjelmaa on paljon, voidaan pitää toinenkin tauko ja jatkaa sitten.

Musiikki-iltojen ilmoittautumislistat ja ohjelmat hoitaa Maria Hyvärinen.

Listat tulevat opettajainhuoneen pöydälle noin kaksi viikkoa ennen kyseistä tilaisuutta. Listaan tulee ilmoittautua määräpäivään mennessä. Opettajat merkitsevät listoihin esiintyjän ja mahdollisen säestäjän nimet, tiedot esitettävästä teoksesta (säveltäjän koko nimi, teoksen nimi, osat tempomerkintöineen, opusnumero) sekä muut pyydyt tiedot selvällä käsialalla. Erittäin tärkeää on arvioida esityksen kesto ja merkitä se listaan. *Tärkeää on myös, että listaan merkitään haluaako soittaa klo 18 alkavassa vai klo 19 alkavassa konsertissa.*

HUOM!

Esitysajan merkitseminen listaan on uuden käytännön vuoksi tärkeää!

Jotta mahdollisimman moni oppilas saisi tilaisuuden esiintyä on esiintymisaika enintään 10 min/oppilas.

syksy 2010

(Huom. salivaraus alkaa yleensä klo 17.00)

ma 20.9. klo 18.00
 ma 20.9. klo 19.00
 ma 11.10. klo 18.00
 ma 11.10. klo 19.00
 ma 8.11. klo 18.00
 ma 8.11. klo 19.00
 ma 22.11. klo 18.00
 ma 22.11. klo 19.00
 ma 13.12. klo 18.00
 ma 13.12. klo 19.00
 ma 20.12. klo 18.00
 ma 20.12. klo 19.00

Luokkaa 130 voi myös varata oppilasiltoihin Seija Askolinilta.

Kevään 2011 varaukset lista julkaistaan myöhemmin ilmoitustaululla ja internetissä.

KAHVI KONSERTIT AULASSA

Konserttipäivät ovat

to 30.9.
 to 28.10.
 to 25.11.
 to 16.12.

Kevät

to 27.1.
 to 17.2.
 to 17.3.
 to 7.4.
 to 12.5.

Kahvikonserttien käytännön järjestelyistä vastaa Sami Mäkelä. Hänelle voi ilmoittautua suoraan joko puhelimitse 040 556 2762 tai sähköpostilla sami.makela@konservatorio.fi.

Viimevuotiseen tapaan kahvikonsertteja järjestetään aulassa kerran kuukaudessa. Konserteissa esiintyvät konservatorion eri ikäiset oppilaat ja opiskelijat. Ja mikä parasta: kaikesta saa nauttia vaikkapa kahvikupposen ja leivonnaisen kera!

VIIMEISET AJAT SINEBRYCHOFFIN TAI DEMUSEOSTA VARATTAVISSA!

Konserttiaikaa Sinebrychoffin taidemuseosta voivat varata sekä opettajat että ammatillisen koulutuksen opiskelijat. Varaajan on huolehdittava siitä, että alustavat ohjelmatiedot saadaan museoon ajoissa, joten *jo varausta tehtäessä on suunnitelma ohjelmasta ja esiintyjistä ilmoitettava.*

Syksy 2010

24.10. *Varattavissa*
 21.11. Saarilahti
 12.12. Laamanen

KEVÄT 2011

6.2. *Varattavissa*
 6.3. Saarilahti
 27.3. Laamanen
 8.5. Saarilahti

Varaukset Seija Askolinille
seija.askolin@konservatorio.fi
 puh. 050 3246466.

Koska museon estradi on pieni, toivotaan enintään trio-kokoonpanoja. Suuremmista ryhmistä neuvotellaan museon kanssa. Museossa on käytettävissä flyygeli ja nuottitelineitä.

Tarkat ohjelmatiedot lähetetään

konservatorio@konservatorio.fi viimeistään viikkoa ennen konserttia. Mikäli konsertista halutaan infoa lehtien menopalstoille ja Menokoneeseen, tiedot pitää lähettää kaksi viikkoa ennen seija.askolin@konservatorio.fi. Valmiit ohjelmat esiintyjä noutaa vahtimestarilta ja toimittaa museoon.

PERUSOPETUKSEN JA AIKUISOPETUKSEN OPPI LAILLE

YHTEISMUSISOINTI

Musiikinopiskelu Helsingin Konservatorion musiikin perustasolla, musiikkiopistotasolla ja aikuisten opetuksessa on monipuolista. Se ei koostu vain solistisen pääaineen oppitunneista, vaan kaikki osallistuvat lukuvuosittain myös musiikin perusteiden (mupe) opetukseen sekä yhteismusisointiin.

Yhteismusisointi on järjestetty seuraavasti:

- 1) orkesterit ja kamarimusiikkiyhtyeet orkesterisoittimien soittajille
- 2) kuoro, säestys tai kamarimusiikki pianisteille, cembalisteille, kitaristeille ja harmonikansoittajille
- 3) kuorot ja säestyskoulutus laulajille

Seuraa metrosiiven ilmoitustauluja (kuorot, yhtyeet, vanha musiikki, säestys) sekä orkestereiden ilmoitustauluja.

Orkesterit

Konservatoriossa toimii neljä jousiorkesteria ja useita kamarimusiikkiyhtyeitä. Oma opettaja opastaa oikeaan orkesteriin ja neuvoo yhteismusisointiin liittyvissä asioissa.

Kaikki orkesterisoittimensoittajat ovat mukana jonkin orkesterin tai kamarimusiikkiyhtyeen toiminnassa.

Lisätietoja orkestereiden toiminnasta ja harjoitusajoista saa orkestereiden ilmoitustaululla, joka sijaitsee aulassa, vahtimestaria vastapäätä. Seuraa ilmoittelua! Lisäksi orkesterin tiedotteita on www.konservatorio.fi > Orkesterit ja kuorot -sivuilla

Puhallinorkesterit

Orkesterin nettisivuja ylläpidetään Keski-Helsingin musiikkiopistossa ja ajankohtaisimmat tiedotteet voi käydä lukemassa osoittees-

sa:

<http://www.khmusiikki.fi/?mid=76>

Kuorotoiminnasta

Lisätiedot kuorojen toiminnasta sekä kaikki kuoron toimintaa koskevat ilmoitukset lukuvuosien aikana ovat metrosiiven 1. kerroksen ilmoitustauluilla.

Laulajia koskevat tiedotteet

Laulajia koskevat tiedotteet löytyvät laulajien ilmoitustaululta metronpuoleisesta käytävästä kirjastoa vastapäätä.



AMMATILLINEN KOULUTUS

HALUATKO KANSAINVÄLISELLE TYÖSSÄ- OPPI MI SJAKSOLLE?

Helsingin, Joensuun, Lahden ja Keski-Pohjanmaan konservatoriot toteuttavat yhdessä viiden eurooppalaisen oppilaitoksen kanssa CONCERT CIRCLE 4 – oppilasvaihdon lukuvuosina 2010 – 2011 ja 2011 - 2012.

Helsingin Konservatorio tekee yhteistyötä verkoston kolmen oppilaitoksen kanssa. Musiikkialan perustutkinnon opiskelijat voivat lukuvuonna 2010 - 2011 hakea vaihtoon kolmen viikon ajaksi seuraaviin oppilaitoksiin

- ◆ Conservatorio – Escola das Artes da Madeira, Portugal
vaihtojakso 30.1.-19.2.2011, kaikki instrumentit
- ◆ Vorarlberger Landeskonservatorium, Feldkirch, Itävalta
vaihtojakso 2.12.-21.12.2010, puhaltajat (huilu, oboe, klarinetti, fagotti, käyrätorvi)
HUOM! Vaaditaan cd, jossa esität kaksi erityylistä sävellystä

Helsingin Konservatoriolla on käytettävissään 4 vaihto-opiskelijapaikkaa lukuvuonna 2010 – 2011. Vastaavasti ko. oppilaitosten opiskelijoita tulee omaan konservatorioomme marras-joulukuussa.

Vaihdon aikana osallistutaan opetukseen yksilöllisen suunnitelman mukaan sekä soitetaan orkesterissa/yhtyeessä, lauletaan kuorossa tms. Jokainen vaihto huipentuu konserttiin, joka taltioidaan. Ulkomaiset opinnot tunnustetaan Europassilla ja luetaan täysimääräisesti hyväksi opintoihin. Matkakulut ja majoitus rahoitetaan Leonardo-ohjelman kautta ja lisäksi konservatorio antaa opiskelijalle 315 €:n ruokarahan (15 €/pvä). Vaihdossa olleet opiskelijamme ovat olleet erittäin tyytyväisiä kokemuksiinsa ja suosittelivat lämpimästi vaihtoon osallistumista muillekin! Lisätietoja rehtorilta.

TUTUSTU OPPILAITOSTEN ESITTELYKAN-
SI OON OPI SKELI JOI DEN HUONEESSA JA
OTA ILMOITTAUTUMI SLOMAKE.

Hakemukset palautettava viim. 4.10.2010 rehtorille.

CONCERT CIRCLE 4 -INFOTILAISUUS
ke 22.9.klo 12.30 aularavintolan 'akvaarioriossa'

KONSERTTI KÄYNTI AVARTAA MYÖS OR- KESTERI OPINTOJA!

HKO:n konsertit / syksy 2010

Vaihtoehto 1

Opiskelijoillamme on mahdollisuus päästä muutamaan HKO:n konserttiin tämän syksyn 2010 aikana ilmaiseksi. Se tarkoittaa käytännössä kolmea konserttia. HKO:n tarjonnasta TOP 3 – *konserttien liput on saatu lahjoituksena meille* 20 kpl / konsertti = Metropolian Musiikin ko:n orkesteritoiminta + Helsingin konservatorio.

Jotta käytännöstä tulee jouheva, teemme TOP 3 – konserttillistan teille valmiiksi HKO:n toiveiden mukaisesti ja nimi-ilmoittautuminen näihin konsertteihin hoidetaan siis orkesterin ilmoitustaululle vahtimestarien koppia vastaan. Vastuupöytäkirja KATRI TIKKA palauttaa nimilistan sähköpostilla HKO:n konttorille ja copyna Riikalle sovituksi konserttia edeltävällä viikolla perjantaihin mennessä, ja konserttipäivänä liput noudetaan ennen konsertin alkua nimilistan mukaisesti HKO:n palvelupisteestä Finlandia-talolta (vielä toistaiseksi ennen Musiikkitalon käytäntöjä).

Ilmoittautuminen konserttiin on aina sitova! Tällöin koko poppoo pääsee mukavasti omana ryhmänään konserttiin ja yhteisöllisyyttä kasvatetaan vaikkapa kuppilassa ennen konserttia ☺. Jos kirjoitat nimesi listaan ja tulet kipeäksi tms. sinulle tulee jokin muu este, otat yhteyttä Katriin välittömästi ja perut osallistumisesi. Tällöin paikkasi voidaan täyttää toisen muusikon korvaparilla. Peruutus-käytäntöä teroitetaan vielä.

Ei viime hetken peruutuksia !!! Pidetään huoli, että 20 paikkaa täyttyy joka kerta!

LISTAAN SAA LAITTA A SIIS NIMENSÄ METROPOLIAN MUSIIKIN PÄÄAINENINEN TAI HELSINGIN KONSERVATORION AMMATTIOPISKELIJA eli henkilö, joka on soittamassa orkesteriopin-toja talossamme.
LI PPUVASTUUOPI SKELI JA on Metropolian opiskelija harpisti KATRI TIKKA ☺
katri.tikka@metropolia.fi / 050 380 2083
(tekstari tai soitto) Katri ei soita kenenkään perään.

Vaihtoehto 2

Jos konserttiajat tuntuvat hankalilta, on aina mahdollisuus käydä kuuntelemassa HKO:n kenraaliharjoituksia. Helsingin kaupunginorkesteri toivottaa kuulijat tervetulleiksi Finlandia-talossa pidettäviin kenraaliharjoituksiinsa.

Harjoitukset alkavat klo 10.00. Yleisö voi seurata niiden ensimmäistä puoliskoa parvekkeelta noin klo 11.15 saakka.

Pääsyliput kenraaliharjoituksiin maksavat 2,00 € ja niitä myydään ennen harjoitusta Finlandia-talon Palvelupisteessä.

Vaihtoehto 3

Opiskelijahintainen lippu HKO:n konsertteihin maksaa 6 € / kpl. Itse kustannettuna pääset nauttimaan HKO:n suloläänistä vaikkapa ihan yksin ja takarivin viimeiselle paikalle.

HKO:n TOP 3 – konsertit
Terveisiä HKO:n toimistolta!

To 30.9.
Finlandia-talo klo 19
Okko Kamu, johtaja
Janne Mertanen, piano
Chopin: Pianokonsertto 1
Tshaikovski: Sinfonia 1

To 14.10.
Finlandia-talo klo 19
J. Storgårds, johtaja
Schumann: Sechs Fugen über den Namen BACH
Bruckner: Sinfonia 7

To 25.11.
Finlandia-talo klo 19
J. Storgårds, johtaja
Beethoven: Coriolan
Rautavaara: Towards the horizon sellokonsertto
Stravinsky: Petrushka



OPETTAJILLE

LIIKUNTASETELIT

Käytä hyväksesi konservatorion tarjoama etu!

Neljän euron arvoiset setelit maksavat 2 euroa kappaleelta ja niitä voi hyödyntää mitä moninaisimmissa liikuntaharrastuksissa.

Tarkempia tietoja liikuntasetelin käyttökohteista saa netistä www.liikuntaseteli.fi.

Tule lunastamaan liikuntaseteliä toimistosta Seija Askolinilta. Ostotapahtuman nopeuttamiseksi voit tilata setelit etukäteen seija.askolin@konseratorio.fi tai puh. 050 3246466.

Syyslukukaudella seteleitä voivat päätoimiset opettajat ja toimenhaltijat lunastaa 16 kpl (32,-) ja tuntiopettajat 8 kpl (16,-), kevätlukukaudella määrät ovat 20 ja 10. HUOM. Lunastamattomia seteleitä ei voi saada jälkikäteen (esim. syksyn seteleitä kevätlukukaudella), joten käytä etu hyväksesi nyt!

Jousenrakentaja esittäytyy

Ammattitutkinnon Saksassa suorittanut jousenrakentaja tulisi mielellään esittelemään työtään, työkaluja ja materiaaleja, mikäli kiinnostusta riittää.

Samalla kaikki haluavat saisivat jouselleen ilmaisen kuntokartoituksen!

Opettajille on myös avajaistarjous!

Jos olette kiinnostuneet ajatuksesta, niin ottakaa yhteyttä!

Juuso Id
Liusketie 6b8
00710 Helsinki
Jousi.id@gmail.com
www.jousi-id.com
p.0440464606

Tietokoneisiin uusi käyttöjärjestelmä

Talon tietokoneisiin on asennettu kesän aikana uusi käyttöjärjestelmä Windows 7. Asennuksen yhteydessä kaikki sovellukset on myös päivitetty. Käytössäsi on nyt uusi MS Office

2010 (Word, Excel, PowerPoint, Access, Outlook jne.).

Sähköpostin voi nyt lukea internet-selaimessa osoitteessa <http://mail.metropolia.fi> (entinen webwise... ei ole enää käytössä). Talon koneilta sähköpostiin pääsee klikkaamalla MS Outlook 2010 –kuvaketta ja kirjautumalla entisillä tunnuksillaan. Mikäli tunnukset puuttuvat, voi kääntyä Maria Hyvärisen puoleen.

Ohjeita löytyy osoitteessa <http://tietohallinto.metropolia.fi> > sivun vasen reuna, Uusi käyttöympäristö 2010

Palvelupyynnöt ja vikailmoitukset osoitteella <http://hd.metropolia.fi> > Ilmoita tapaus tai sähköpostitse helpdesk@metropolia.fi

Metropolian atk-koulutukset, joihin myös konservatoriolaiset voivat osallistua

Alla olevasta linkistä pääset näkemään kurssi-aikataulut, -paikat ja ilmoittautumistilanteen.

<http://users.metropolia.fi/~mkoulutt>

Kun sivu aukeaa, on oikeassa laidassa linkki "Ilmoittautumistilanne", klikkaa siitä ja näet listan paikoista. Valitse niistä itsellesi sopiva ja ilmoittaudu suoraan Pekka Scheringille sähköpostilla.

Ilmoittautumiset sähköpostilla: peka.schering@metropolia.fi

KONSERTEISTA TIEDOTTAMINEN

Konserteista syötetään tiedot internetiin menovinkkeihin, joten toimitathan tiedot Seija Askolinille mahdollisimman pian (aika, paikka, konsertin otsikko, säveltäjänimiä, esiintyjät, instrumentit).

Mikäli jollakulla on mielessä konserttikalenteriin lisättävää tietoa, niin ottakaa yhteys Seija Askoliniin, p. 050 3246466 tai sähköpostitse seija.askolin@konservatorio.fi

RAJOITUKSIA SALIEN KÄYTÖSSÄ

Saleja ei saa konserttikäyttöön viikoilla 46/2010 ja 11/201. Lisäksi Metropolian kursiperiodien aikana salien käyttö on rajoitettua.

TULEVIA TAPAHTUMIA

pe 24.9. klo 18.00 Piilometsän säveliä Levynjulkistamiskonsertti (yli 3-vuotiaille) järj. yhteistyössä Hgin Konservatorio ja Musiikki- ja Kulttuurikeskus Verso
Vapaa pääsy, paikkavaraukset info@versomus.fi, p. 040 706 9446
KS

pe 24.9. - su 26.9. Näppärikurssi, op. Mauno Järvelä KS, 130, 143

su 26.9. klo 14.00 Näppärikurssin päätöskonserttia
Vapaa pääsy
KS

ke 29.9. klo 13.00 Puolen päivän barokki järjestää Metropolia
KS

ke 29.9. klo klo 19.00 Bachin huilusonaatteja Petra Aminoff, traverso, Annamari Pöyhö, cembalo
järjestää Metropolia
KS

Lastenhuone
- koko perheen konsertti

Juulia Tapolan ohjaamassa koko perheen konsertissa lastenhuone muuttuu seikkailujen näyttämöksi. Musiikkina Malmstenin rakastettuja lastenlauluja ja upouusia sovituksia nykylasten suosikkilauluista. Esiintyjinä Helsingin Konservatorion nuoret laulajat ja Visolloorkesteri.

la 2.10.2010 klo 12

la 2.10.2010 klo 14

KS

Liput 5€, suosituskäraja 4 v.

Paikkavaraukset:

konservatorio@konservatorio.fi

puh. 09-5860 580

la 9.10. klo 15.00 Sodan ja rakkauden syövereissä

Helsinki Concordia ja Audite

Biber – Monteverdi – Scheidt – Wert – Marenzio - di Lasso – Gesualdo – Farina – Gabrieli – Buxtehude

KS

10/5 €

ma 11.10. klo18.00 Musiikki-ilta 1

ma 11.10. klo 19.00 Musiikki-ilta 2

Konservatorion oppilaiden esityksiä, KMS

pe 22.10. klo 19.00 Eräänlainen iltarukous
 Maija Skille, mezzosopraano, Heikki Pellinen,
 piano
 Kuula, Debussy, Brahms, Barber
 KS
 10/5 €

Konservatorion tapahtumista tiedotetaan
www.konservatorio.fi > Konsertit

KIRJASTO TIEDOTTAA

Yhteystiedot

puh. 09-5860 5823
kirjasto_ruoho@metropolia.fi (kirjasto_ruoho)
 - osoitteenmuutokset
 - hankintatoiveet

Tietopalvelusihteeri Marjatta Halkola
 puh: 09-5860 5823,
marjatta.halkola@metropolia.fi
 - lainaus ja neuvonta

Tietopalvelusihteeri Anne Salo
 puh: 09-5860 5814, anne.salo@metropolia.fi
 - luettelointi
 - lainaus ja neuvonta

Informaatikko Maarit Koskela
 puh: 09-5860 5821,
maarit.koskela@metropolia.fi
 - tietokantojen käytön opastus
 - ryhmäopastukset
 Informaatikon työhuone 1. krs, R149

Aukioloajat

Kirjaston aukioloajat lukukausien aikana:

ma, ke, pe klo 10-16
 ti, to klo 10-18
 Pyydettyä lainoja voidaan toimittaa vahtimestarille noudettavaksi kirjaston aukioloaikojen jälkeen.

Kirjaston poikkeuksellisista aukioloajoista ilmoitetaan verkossa Metropolian kirjaston sivuilla:
http://www.metropolia.fi/palvelut/kirjasto/aukiolo-ajat_ja_toimipisteet/helsingin_konservatorio

Lainausoikeus

Kirjaston lainausoikeus on sekä Helsingin Konservatorion että Metropolia Ammattikorkeakoulun oppilailla, opiskelijoilla ja henkilökunnalla.

Kirjastokortin saa täyttämällä ilmoittautumislomakkeen ja esittämällä henkilöllisyystodistuksen. Alle 15-vuotias tarvitsee lainaamiseen huoltajan suostumuksen. Kortin luovutuksen yhteydessä tarkistamme huoltajan henkilöllisyyden.

Oppilaiden lainausoikeus on voimassa lukuvuoden kerrallaan. Jos opinnot jatkuvat, lainaoikeus jatkuu automaattisesti.

Ilmoita kotiosoitteen- ja sähköpostiosoitteiden muutokset myös kirjastoon!
 Laina-ajat

Nuotit		28 vrk
Nuotit käsikirjasto (osin)	1 vrk	
Orkesterimateriaalit	sopimuksen muk.	
Kirjat		28 vrk
Kirjat käsikirjasto (osin)	1 vrk	
Lyhytlainat		14 vrk
CD-levyt		7 vrk
Lehdet (ei tuorein nro)		7 vrk

Kokoelmat

Kirjaston lainattaviin kokoelmiin kuuluu nuotteja, kirjoja ja äänitteitä. Käsikirjastokokoelmissa on esim. hakuteoksia, soittonoppaita ja laulukirjoja. Käsikirjastosta löytyy lisäksi eri soittimien tutkintovaatimuksia ja ohjelmistoluetteloita. Kirjaston kokoelmiin kuuluu myös Konservatorion ja Metropolian verkon kautta käytettäviä elektronisia aineistoja, joita on runsaasti eri aloilta.

Grove Music Online - laaja musiikin hakuteos
 IIM- musiikkilehtien artikkeleita
 Classical Music Library - äänitteitä kuunneltavaksi
 Classical Scores Library - nuotteja verkossa
 MOT-sanakirjasto- englantia, ruotsi, saksa, italia, ranska, venäjä, espanja

Linkit e-aineistoihin löytyvät Metropolian kirjaston sivuilta:
http://www.metropolia.fi/palvelut/kirjasto/aineistot/elektroniset_aineistot/tietokannat_a_oe/

Kirjaston aineistoa voi hakea ARSCA - tietokannasta: <http://arsca.linneanet.fi>
 Helsingin Konservatorion kirjaston tunnus tietokannassa on *metko*.

ARSCAn sivuilla voi myös uusia lainoja. Kirjaston henkilökunta auttaa tiedonhaussa ja opastaa ARSCAn käytössä.

Tervetuloa kirjastoon!

YHTEYSTIETOJA JA AUKIOLOAIKOJA

YKSI RAKENNUS, KAKSI OPPILAITOSTA

Konservatoriorakennuksessa toimii Helsingin Konservatorion lisäksi myös Metropolia Ammattikorkeakoulun musiikin koulutusohjelma. Monet opettajista tekevät työtä kahdessa eri oppilaitoksessa, saman katon alla.

Helsingin Konservatorion yhteystiedot

Osoite: Ruoholahdentori 6 (Selkämerenkatu 3)
00180 Helsinki

Puhelinvaihe (09) 5860 580
Faksi (09) 5860 5868
Kotisivut: www.konservatorio.fi
sähköposti: etunimi.sukunimi@konservatorio.fi

Vahtimestari (09) 5860 5822, 050 324 6014
Vahtimestarin sähköposti
konsis.vahtimestarit@konservatorio.fi

Kahvila-ravintola Fazer Amica Konservatorio,
p. (09) 5860 5858
konservatorio@amica.fi

Konservatorion aukioloajat

Konservatoriorakennus on avoinna
ma - pe klo 8.00 – 21.00 (sisäänpääsy 20.30)
ja lauantaisin 10.00 – 17.00 (sis.pääsy 16.30)

Kerrosten sähkölukot lukittuvat 15 minuuttia ennen sulkemisaikaa, ja rakennuksesta tulee poistua 21.00 mennessä, lauantaisin klo 17.00 mennessä. Jos jonkun uloslähtö myöhästyy ja vahtimestari on jo ehtinyt poistua talosta, ovien avaaminen laukaisee hälyttimet. *Vartijoiden paikalle tulo aiheuttaa aikamoisia kustannuksia ja ne peritään hälytyksen aiheuttajalta.*

Opiskelijoille talo on avoinna harjoittelua varten sunnuntaisin klo 12.00 - 17.00 alkaen 5.9.

Toimiston aukioloaika

ma - pe klo 9.00 - 12.00 ja 13.30 - 16.00

Toimisto ja hallinto löytyvät konservatoriorakennuksen kanavasiivestä 2. kerroksesta.

Henkilökunta on tavattavissa toimiston aukioloaikoina ma-pe 9 - 12, 13.30-16. Poikkeuksista ilmoitetaan ennakolta.

KONSERVATORION KAHVILA-RAVINTOLA

Konservatoriossa on Fazer Amica Oy:n ravintola/ kahvila. Ravintolapäällikön puh. (09) 5860 5858, konservatorio@amica.fi.

Ravintola on avoinna ma – to klo 8.30 – 18.30, pe klo 8.30 – 17.00 ja lisäksi konsertti-iltoina sopimuksen mukaan.

Lounasaika ravintolassa on klo 11.00 – 14.00. Kaikkiin lounasannoksiin sisältyy salaatti ja leipä, kalleimpiin annoksiin sisältyy myös jälkiruokakahvi.

Viikon lounaslista löytyy myös internetistä <http://www.fazeramica.fi> (konservatorio)

KONSERVATORION HENKILÖKUNTA

Rehtori
Rea Warme puh. (09) 5860 5812,
gsm 050 564 3586
rea.warme@konservatorio.fi
Vastaanotot maanantaisin klo 14.00 – 15.30 ja keskiviikkoisin klo 14.00 – 15.30

Hallintojohtaja
Harri Pellikka puh. (09) 5860 5810,
gsm 050-564 3488,
harri.pellikka@konservatorio.fi
- tavattavissa toimiston aukioloaikoina ja sopimuksen mukaan.

Koulutuspäällikkö
Terhi Heino, puh. (09) 5860 5830
terhi.heino@konservatorio.fi

Taluspäällikkö
Ritva Kuuluvainen, puh. (09) 5860 5816
ritva.kuuluvainen@konservatorio.fi
- tavattavissa toimiston aukioloaikoina ja sopimuksen mukaan.

Neuvonta ja puhelinvaihe
toimistosihteerin Maria Hyvärinen
puh. (09) 5860 580,
maria.hyvarinen@konservatorio.fi
- tavattavissa toimiston aukioloaikoina

Toimistonhoitaja
Seija Askolin puh. (09) 5860 5813,
gsm 050-324 6466,
seija.askolin@konservatorio.fi
- tavattavissa toimiston aukioloaikoina ja muina aikoina sopimuksen mukaan

Toimistosihteerin
Marjatta Kaskenmaa, puh. (09) 5860 5815
marjatta.kaskenmaa@konservatorio.fi

- tavattavissa toimiston aukioloaikoina

Vahtimestarit

Kari Aronen, ylivahtimestari
Leo Siponmaa
Pasi Vuoti
puh. (09) 5860 5822, gsm 050-324 6014
Vahtimestarien sähköpostiosoitteet ovat
etunimi.sukunimi@konservatorio.fi tai
konsis.vahtimestarit@konservatorio.fi

Käyttömestari

Tuukka Törneblom
puh. (09) 5860 5818, gsm 050-324 6802
tuukka.torneblom@konservatorio.fi

Laitosmies

puh. (09) 5860 5828, gsm 050-324 6482
juha.saloseutu@konservatorio.fi

Siivoojat, p. (09) 5860 5826
sähköpostit:
etunimi.sukunimi@konservatorio.fi

Pirjo Koski (siivoustyönohjaaja),
Mari Karlson, ja
Abdelkader Ferradji

KOLLEGIOT/AINERYHMÄVASTAAVAT, JOHTOKUNTA YMS.

Helsingin Konservatorion opettajakollegioiden puheenjohtajat / aineryhmävastaaavat lukuvuonna 2010 – 2011

Pianonsoiton opettajakollegio

Antti Hotti
Jousisoittimiensoiton opettajakollegio
Sari Aalto
Puhaltimiensoiton opettajakollegio
Juha Keikkonen
Kitaran-, harmonikan-, kanteleen-, harpun- ja lyömäsoittimien soiton opettajakollegio
Max Pekkala
Laulun ja lausunnan opettajakollegio
Ritva Laamanen
Yhteismusisoinnin opettajakollegio
Anna Toivakka
Musiikin hahmottamisaineiden opettajakollegio
Tiina Fagerholm
Musiikin varhaiskasvatuksen opettajakollegio
Sari Kallioranta
Soitinvalmennuksen opettajakollegio
Pauliina Ylinen

Helsingin Konservatorion johtokunta lukuvuonna 2010 - 2011

Sari Aalto, alttoviulunsoiton lehtori
Tiina Fagerholm, musiikin perusteiden opettaja
Terhi Heino, koulutuspäällikkö, esittelijä
Antti Hotti, pianonsoiton lehtori

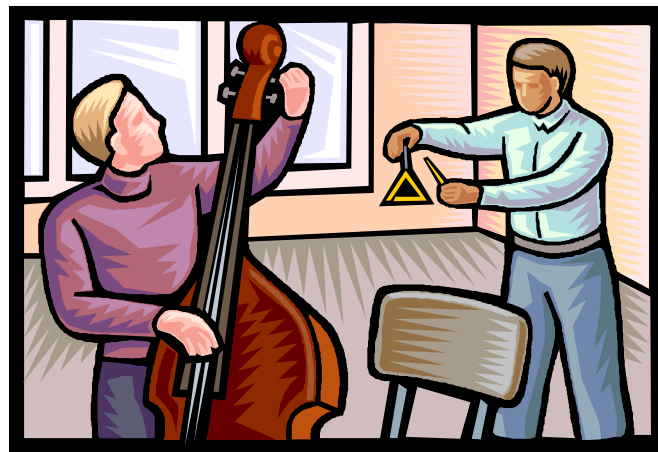
Maria Hyvärinen, muun kuin opetushenkilökunnan edustaja
Sari Kallioranta, musiikkileikkikoulunopettaja
Juha Keikkonen, puhallintensoiton lehtori
Ritva Laamanen, laulun lehtori
Niilo Myllynen, opiskelijoiden edustaja
Max Pekkala, kitaransoitonopettaja
Anna Toivakka, kuoronjohtaja
Rea Warme, rehtori, puheenjohtaja
Saara Viika, opiskelijoiden edustaja
Pauliina Ylinen, viulunsoitonopettaja

Helsingin Konservatorion näyttötoimikunta lukuvuonna 2010 - 2011

Juha Keikkonen, opettajien edustaja
Tiina Fagerholm, opettajien edustaja
Saara Viika, opiskelijoiden edustaja
Hanna Kosonen, työelämän edustaja (intendentti, Tapiola Sinfonietta)
Elias Seppälä, työelämän edustaja (ylikapellimestari, Puolustusvoimat)
Rea Warme, koulutuksen järjestäjän edustaja, puheenjohtaja

Helsingin Konservatorion opiskelijahuolto-ryhmä lukuvuonna 2010 - 2011

Anna Berglund, työterveyshoitaja
Terhi Heino, koulutuspäällikkö
Maria Koponen, opiskelija
Leo Siponmaa, työsuojeluvastuu
Päivi Valjakka-Salminen, opettaja
Rea Warme, rehtori, puheenjohtaja
Pauliina Ylinen, opettaja



ILMOITTAUTUMINEN KURSSI SUORITUKSIIN JA KURSSI SUORITUSPÄIVÄT

Instrumenttiopintojen kursseihin ilmoit-
taudutaan seuraavasti:

1) Kurssisuoritukseen ilmoitaudutaan täyttämällä kurssisuoritus suunnitelma. Lomakkeita saa Internetistä (www.konservatorio.fi > Lomakkeet ja oppaat) ja toimistosta. Huom! Eri kurssitasoille sekä perusopetuksen ja ammatillisen koulutuksen kursseille on erilaiset lomakkeet, valitse oikea.

2) Kurssisuoritus suunnitelma on virallinen dokumentti, joten se täytetään huolellisesti ja siististi kuulakärkikynällä.

3) Kurssisuoritus suunnitelma sisältää oppilaan kurssissa esittämän ohjelman, luettelon soitteista ohjelmistosta, merkinnän vastaavan musiikin perusteiden kurssin suorittamisesta tai opettajan varmuuden siitä, että ko. kurssi on suoritteilla. Säestäjätiedon ilmoittaminen on erittäin tärkeää aikataulujen laatimisen kannalta. Vaadittavat kynnysaineiden kurssit (yleensä suoritettavan kurssin tasoa vastaava säveltapailun kurssi) löytyvät Oppilaan oppaan kurssiliitteistä (kurssiliitteet ovat myöskin nähtävänä www.konservatorio.fi > Lukuvuosi > Kurssisuoritusperiodit.

4) Kurssisuoritus suunnitelman varmentaa allekirjoituksellaan oma opettaja.

5) Kurssisuoritus suunnitelma jätetään toimistoon viimeistään annettuna viimeisenä ilmoittautumispäivänä. Takaraja on ehdoton. Lomake kannattaa palauttaa hyvissä ajoin, ettei ilmoittautuminen "mene pitkäksi" ja kurssi siirry seuraavaan periodiin.

6) Musiikin perusteiden opettajat käyvät kirjamassa suoritteilla olevan kynnysaineen merkinnän lomakkeisiin toimistossa.

7) Aineryhmien ohjelmiston tarkistamisesta vastaavat opettajat tarkistavat ohjelmat ja ohjelmistot ja toimittavat kurssisuoritus suunnitelmat rehtorin allekirjoitettavaksi.

8) Kurssit aikataulutetaan, ja aikataulut toimitetaan sähköisessä muodossa lautakuntaehdotuksineen toimistoon Maria Hyväriselle.

SOLI STISTEN AINEIDEN KURSSI SUORITUSPÄIVÄT

1. periodi *viimeinen ilm. päivä ma 30.8.*

1. periodissa suoritetaan kaikki edellisenä lukuvuonna rästiin jääneet musiikkialan perustutkinnon ohjelmistokonsertit

ti 28.9. kaikki

2. periodi, *viimeinen ilm. päivä ma 25.10.*

ma 22.11. piano

ti 23.11. muut

ke 24.11. jouset

to 25.11. laulu

pe 26.11. puhaltimet

3. periodi, *viimeinen ilm. päivä ma 10.1.*

ma 7.2. jouset

ti 8.2. puhaltimet

ke 9.2. laulu

to 10.2. piano

pe 11.2. muut

4. periodi, *viimeinen ilm. päivä ma 7.2.*

HUOM! Tämä periodi on ainoastaan niille orkesterisoittimien soittajille ja laulajille, jotka ovat mukana Mikado-produktiossa (1. tai 2. vuoden ohjelmistokonsertit)

9.3. laulu

10.3. jousisoittimet

11.3. puhaltimet, lyömäsoittimet ym.

5. periodi, *viimeinen ilm. päivä ma 28.2.*

HUOM! Tässä periodissa suoritetaan kaikki musiikkialan perustutkinnon pääinstrumentin 1. ja 2. ohjelmistokonsertit (ellei niitä ole suoritettu jo aiemmissa periodeissa)

Myös valtaosa perusopetuksen kurssisuorituksista toivotaan tähän periodiin.

ma 21.3. laulu

ti 22.3. laulu

ke 23.3. piano

to 24.3. piano

pe 25.3. muut

ma 28.3. puhaltimet

ti 29.3. jouset

ke 30.3. jouset

6. periodi, *viimeinen ilm. päivä ma 28.3.*

ti 26.4. laulu (C-kurssit)

ke 27.4. laulu (perus- ja D-kurssit)

to 28.4. piano (C-kurssit)

pe 29.4. puhaltimet (C-kurssit)

ma 2.5. jouset (C-kurssit)

ti 3.5. muut (C-kurssit)

ke 4.5. puhaltimet (perus- ja D-kurssit),

muut (perus- ja D-kurssit)

to 5.5. piano (perus- ja D-kurssit)

pe 6.5. jouset (perus- ja D-kurssit), piano vapäivä